

# dormakaba Wireless Gateway 90 40

## Acesso sem fios totalmente integrado



 Wireless

### Principais vantagens

- **Alta segurança**  
A comunicação por rádio é encriptada por AES
- **Programação cómoda na sua secretária**  
A informação da porta e do estado é apresentada automaticamente
- **Instalação simples**  
Graças ao PoE (Power over Ethernet), o gateway não necessita de qualquer fonte de alimentação adicional
- **Design**  
O design discreto e de alta qualidade integra-se harmoniosamente na estrutura do edifício existente
- **Expansível**  
O alcance entre o gateway e os componentes da porta pode ser alargado através de um extensor sem fios

### Acesso cómodo e seguro

O gateway wireless dormakaba 90 40 liga os componentes da porta ao sistema de acessos. Transmite remotamente as novas autorizações de acesso às portas.

Os dados são encriptados com a mais recente tecnologia de codificação. Desta forma, os componentes da porta sem fios são perfeitamente integrados no sistema de acesso.

### Integração fácil

Graças à sua simples colocação em funcionamento, o gateway 90 40 pode ser integrado em todos os sistemas de acesso, independentemente de se tratar de um ambiente online ou autónomo. Pode expandir as soluções de acesso existentes ou instalar novas soluções de forma rápida, segura e económica.

Numa questão de segundos, pode conceder ou recusar o acesso, comodamente, a partir da sua secretária. Não é necessário programá-lo pessoalmente.

Se forem apresentadas informações de estado como «Porta aberta» ou «Bateria fraca», o gateway assegura que o seu administrador as recebe imediatamente\*).

\*Depende da solução de acesso utilizada

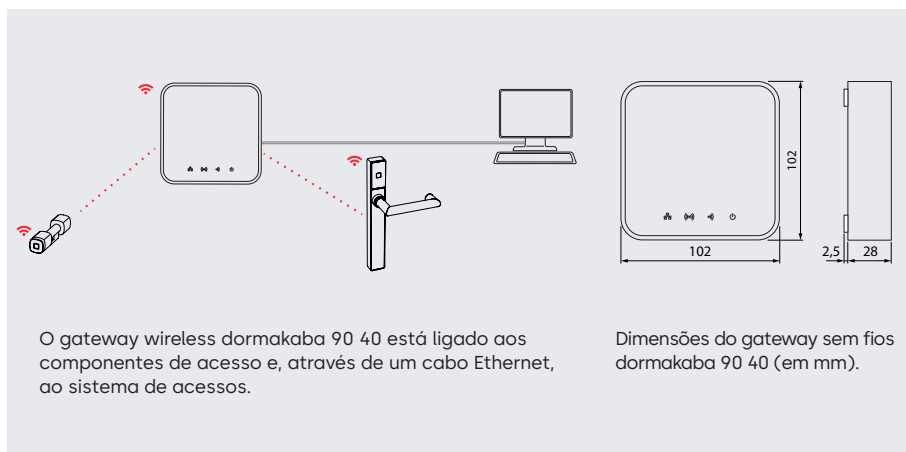
### Domínios de aplicação

O gateway sem fios 90 40 é adequado para pequenas e médias empresas, bem como para grandes instalações.

Pode ser utilizado quando as portas têm de ser controladas de forma segura e o acesso não permite a instalação de cablagem.

Situações possíveis:

- Edifícios históricos
- Edifícios de escritórios, por exemplo, com portas ou paredes em vidro
- Pontos de acesso criados posteriormente



### As funções sem fios mais importantes

- Cômida concessão e retirada remota de direitos de acesso
- Estado da porta e do acesso visível em qualquer altura (consoante o sistema)
- Alarme imediato se a porta for forçada (consoante o sistema)
- Atualização remota do firmware
- As portas podem ser abertas com um clique
- Comunicação automática do estado da bateria

### Componentes compatíveis

Um gateway sem fios dormakaba 90 40 suporta até 16 componentes de acesso e até 8 dormakaba Wireless Extender 90 41.

### Elevada segurança

Os dados transmitidos entre o gateway e os componentes da porta são encriptados com AES, tanto a nível da rede como da aplicação. As chaves necessárias para o efeito são geradas pelo sistema e são únicas para cada instalação.

### Alargamento do âmbito de aplicação

Se houver grandes distâncias entre o gateway sem fios dormakaba 90 40 e os componentes da porta ou se a construção for difícil, o alcance pode ser aumentado com um ou mais extensores sem fios dormakaba 90 41.

### Montagem

A instalação do interior é efetuada através de uma montagem simples em paredes e tetos com dois parafusos. Graças ao PoE (Power over Ethernet), é ligado apenas um cabo Ethernet, não sendo necessária qualquer cablagem adicional.

### Colocação em funcionamento

O acionamento é realizado através do sistema de acessos do gateway ou da interface web.

### Atualização

As atualizações de firmware para o gateway sem fios dormakaba 90 40 são realizadas comodamente a partir da sua secretária. Além disso, o gateway permite que as atualizações sejam transmitidas sem fios para os componentes autónomos.

Nota: as funções do produto disponíveis na prática dependem do contexto do sistema em que este é utilizado.

### Dados técnicos

- Design/tamanho
- 102 x 102 x 28 mm (l x a x p)
- Cor: branco

### Interfaces

- Ethernet 10/100 Mbps
- USB 2.0

### Interface de rádio

- Tecnologia: IEEE802.15.4
- Banda de frequência: de 2400 a 2485,5 MHz (16 canais)
- Potência de banda: +8 dBm
- Sensibilidade do recetor: -102 dBm a 1 % PER

### Alimentação elétrica

- PoE (Power over Ethernet) IEEE.802.3af
- 9 VDC, ≥800 mA
- Conector de alimentação 3.5 mm/1.35 mm
- Consumo de energia: tipo 1.2 W, máx. 2.5 W

### Condições ambientais

- Temperatura de funcionamento: de -10 °C a +70 °C
- Classe de proteção: IP40
- Humidade do ar: de 5% a 95 %, sem condensação

Sujeito a alterações técnicas sem aviso prévio.  
Versão 06/2023. © dormakaba.



Tem alguma dúvida? Teremos todo o prazer em esclarecer as suas questões.